

LAUFSTEG RADWEG

STANDORT

Radweg in der Provinz von Vicenza, entlang einer Überführung.

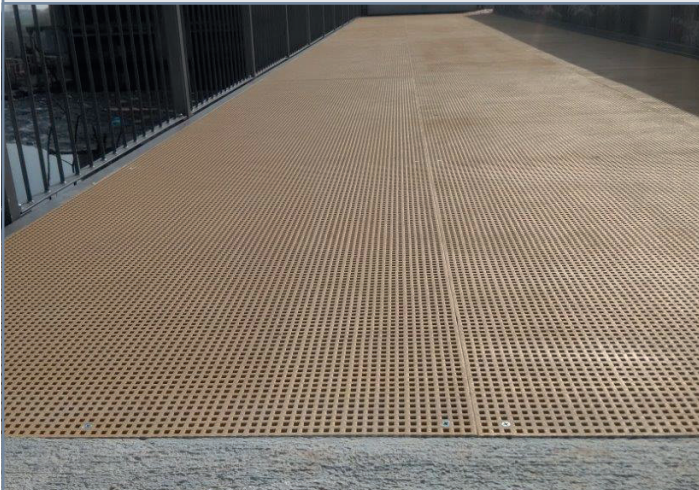
KUNDE

Stahlbaubetrieb spezialisiert in Tiefbau und Industriebau.

ORT VICENZA

ANWENDUNG BODENBELAG RADWEG

PRODUKT MDK 1230, SCH12/30 _ IFR Q-PAINT-OBERFLÄCHENFINISH



ZIELE

Der Kunde war auf der Suche nach einem leichten Produkt für die Bodenabdeckung eines Radweges, als Alternative zum alten, abgenutzten und rutschigen Holzbelag.

LÖSUNG

Die M.M. hat das Gitterrost SCH12/30_IFR mit Q-PAINT-Oberflächenfinish (für Barfuß geeignet, gemäß DIN 51097) geliefert, welches an die Metallstruktur der Brücke befestigt werden sollte.

Das Ziel war ein möglichst leichtes und resistentes Tragwerk.

Die Abwesenheit von Wartungsarbeiten dank der hohen Witterungsbeständigkeit von GFK, hat den Endkunden zum Einsatz dieses Materials überzeugt.